



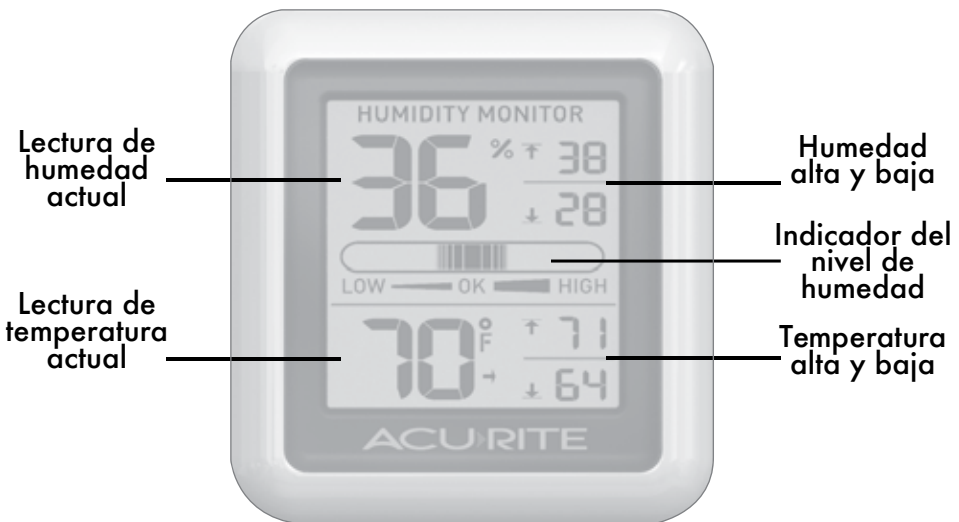
Monitor de Humedad

Modelo # 00309SBDI

Manual de Instrucciones

El Monitor de Humedad Digital AcuRite le permite checar las condiciones de confort de un vistazo, y cuenta además con lecturas alta / baja diarias. Este monitor de humedad ha sido diseñado para ser de fácil instalación y uso.

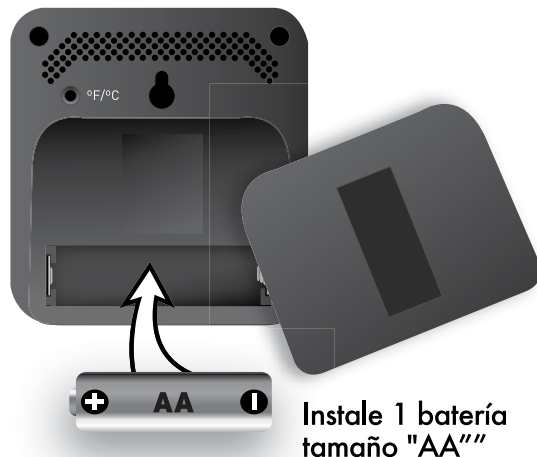
Visión General



Instalación de las baterías

Deslice la cubierta del compartimiento de la batería para abrir e instalar una batería nueva tamaño "AA" como se muestra aquí.

Remplace la batería con una nueva cuando la pantalla comience a desvanecerse o cuando la unidad deje de funcionar.



Instale 1 batería tamaño "AA"

COLOCACIÓN

Ahora que la instalación está terminada, usted debe elegir una ubicación para colocar el monitor de humedad de interior.

La humedad puede variar grandemente, aún a unas cuantas pulgadas de distancia. Al considerar opciones para colocación, asegúrese de elegir un área libre de agua, polvo y calor que pueden afectar la precisión de las lecturas de humedad y temperatura en el termómetro para interiores.

USO

Indicador del Nivel de Humedad



Nivel de Humedad BAJA

El nivel de humedad es bajo con relación a la temperatura. Esto indica un ambiente seco.



Nivel de Humedad OK

El nivel de humedad está bien con relación a la temperatura. Esto indica un ambiente confortable.



Nivel de Humedad ALTA

El nivel de humedad es alto con relación a la temperatura. Esto indica un ambiente húmedo.

USO

Registros Bajos y Altos Diariamente

Los registros BAJOS y ALTOS son restablecidos cada 24 horas. La hora exacta en la cual los registros son restablecidos está determinada en base a cuándo las baterías fueron instaladas y la unidad fue encendida.

Por ejemplo, si usted instala las baterías a las 6:00 P.M., los registros se borrarán cada día aproximadamente a las 6:00 P.M.



www.AcuRite.com



(877) 221-1252

AVISO IMPORTANTE

SU PRODUCTO DEBE SER REGISTRADO PARA RECIBIR SERVICIO EN GARANTÍA

REGISTRO DE PRODUCTO

Registre este producto para recibir un año de protección en garantía

www.AcuRite.com

¿Tiene preguntas acerca de la instalación del producto o de la operación?
¡Estamos aquí para ayudarle!

Soporte 24/7:

www.acurite.com

- › Instalación de producto y videos demo
- › Manuales de producto
- › Preguntas frecuentes
- › Registre su producto
- › Foro de soporte
- › Envío de retroalimentación e ideas

ESPECIFICACIONES

Hechos acerca del producto

Baterías: 1 x "AA" (no incluida)

Rangos de medición

Temperatura: 32°F a 122°F
0°C a 50°C

Humedad: 16% a 99%

Un año de garantía limitada **FABRICADO EN CHINA**

www.AcuRite.com

AcuRite® es una marca comercial registrada de Chaney Instrument Co. Lake Geneva, WI 53147

POR FAVOR ELIMINE LAS BATERÍAS DEFECTUOSAS O VIEJAS DE UNA MANERA AMBIENTALMENTE SEGURA Y DE CONFORMIDAD CON SUS LEYES Y REGULACIONES LOCALES.

SEGURIDAD DE LAS BATERÍAS: Limpie los contactos de la batería y también aquellos del dispositivo antes de la instalación de la batería. Retire las baterías del equipo que no vaya a ser usado por un periodo largo de tiempo. Siga el diagrama de polaridad (+/-) en el compartimiento de la batería. Retire inmediatamente del dispositivo la batería descargada. Disponga adecuadamente de las baterías usadas. Sólo baterías del mismo tipo o equivalente conforme se recomiende deben ser usadas. NO incinere baterías usadas, NO elimine las baterías en el fuego, ya que las baterías pueden explotar o tener fugas. NO mezcle baterías viejas y nuevas o tipos de baterías (alcalina/estándar). NO use baterías recargables. NO recargue baterías que no sean recargables. NO haga cortocircuito en las terminales de alimentación.



www.AcuRite.com



(877) 221-1252

UN AÑO DE GARANTÍA LIMITADA

Chaney Instrument Company garantiza que todos los productos que fabrica son de buenos material y mano de obra y están libres de defectos, si son instalados y operados adecuadamente por un periodo de un año desde la fecha de compra. EL RECURSO EN CASO DE INCUMPLIMIENTO DE ESTA GARANTÍA ESTÁ LIMITADO ESPECÍFICAMENTE A LA REPARACIÓN O AL REEMPLAZO DE LOS ELEMENTOS DEFECTUOSOS. Cualquier producto que, bajo el uso y servicio normal, se demuestre que incumpla con la garantía contenida en el presente documento en el plazo de un año desde la fecha de venta, será, sujeto a examen por parte de Chaney, y a su sola opción, reparado o reemplazado por Chaney. En todos los casos, los costos y cargos de transportación por productos devueltos serán pagados por el comprador. Chaney por este medio renuncia a toda responsabilidad por tales costos y cargos de transportación. Esta garantía no será incumplida, y Chaney no dará crédito por productos que fabrique que los cuales hayan recibido un desgaste y deterioro normal, hayan sido dañados, manipulados, forzados, e instalados inadecuadamente, dañados en la transportación, o reparados o alterados por otros distintos que los representantes autorizados de Chaney.

LA GARANTÍA ANTES DESCRITA ES ESPECÍFICAMENTE EN LUGAR DE TODAS LAS OTRAS GARANTÍAS, EXPRESAS O IMPLÍCITAS, Y TODAS LAS OTRAS GARANTÍAS SON POR ESTE MEDIO ESPECÍFICAMENTE RENUNCIADAS, INCLUYENDO SIN LIMITACIÓN LA GARANTÍA IMPLÍCITA DE CAPACIDAD DE COMERCIALIZACIÓN Y LA GARANTÍA IMPLÍCITA DE ADECUACIÓN PARA UN PROPÓSITO EN PARTICULAR. CHANEY ESPECÍFICAMENTE RENUNCIA A TODA RESPONSABILIDAD POR DAÑOS CONSECUENCIALES ESPECIALES O INCIDENTALES, SEA QUE DERIVEN DE PERJUICIO O POR CONTRATO O DE ALGUNA INFRACCIÓN DE ESTA GARANTÍA. ALGUNOS ESTADOS NO PERMITEN LA EXCLUSIÓN O LIMITACIÓN DE DAÑOS INCIDENTALES O CONSECUENCIALES, POR LO TANTO LA LIMITACIÓN O EXCLUSIÓN ANTERIOR PUEDEN NO APLICAR A USTED. CHANEY RENUNCIA ADEMÁS A TODA RESPONSABILIDAD POR LESIÓN PERSONAL RELATIVA A SUS PRODUCTOS EN EL GRADO PERMITIDO POR LA LEY. AL ACEPTAR CUALQUIERA DE LOS EQUIPOS O PRODUCTOS DE CHANEY, EL COMPRADOR ASUME TODA RESPONSABILIDAD POR LAS CONSECUENCIAS QUE DERIVEN DE SU USO O MAL USO. NINGUNA PERSONA, FIRMA O COMPAÑÍA ESTÁ AUTORIZADA A ASUMIR POR CHANEY ALGUNA OTRA RESPONSABILIDAD EN RELACIÓN CON LA VENTA DE SUS PRODUCTOS. ADICIONALMENTE, NINGUNA PERSONA FIRMA O COMPAÑÍA ESTÁ AUTORIZADA A MODIFICAR O RENUNCIAR LOS TÉRMINOS DE ESTE PÁRRAFO, Y EL PÁRRAFO ANTERIOR, A MENOS QUE ESTO SEA HECHO POR ESCRITO Y FIRMADO POR UN AGENTE DEBIDAMENTE AUTORIZADO DE CHANEY. ESTA GARANTÍA LE DA DERECHOS LEGALES ESPECÍFICOS, Y USTED PUEDE TENER TAMBIÉN OTROS DERECHOS QUE PUEDEN VARIAR DE ESTADO A ESTADO.

Para reparación en garantía, por favor contacte al:

Departamento de Servicio al Cliente
Chaney Instrument Company
965 Wells Street
Lake Geneva, WI 53147

Este dispositivo cumple con la parte 15 de las Reglas FCC y RSS-210 de las reglas IC sujeto a las dos condiciones siguientes:

- 1 - Este dispositivo puede NO causar interferencia dañina, y
- 2 - Este dispositivo debe aceptar cualquier interferencia recibida, incluyendo interferencia que puede ser causada por operación no deseada.

Le présent appareil est conforme aux CNR d'Industrie Canada applicables aux appareils radio exempts de licence. L'exploitation est autorisée aux deux conditions suivantes :

- (1) l'appareil ne doit pas produire de brouillage, et
- (2) l'utilisateur de l'appareil doit accepter tout brouillage radioélectrique subi, même si le brouillage est susceptible d'en compromettre le fonctionnement.

ADVERTENCIA: cambios o modificaciones a esta unidad no aprobados expresamente por la parte responsable del cumplimiento podrían invalidar la autoridad del usuario para operar el equipo.

NOTA: Este equipo ha sido probado y se encontró que cumple con los límites para un dispositivo digital Clase B, de conformidad con la Parte 15 de las Reglas FCC.

Estos límites están diseñados para proveer protección razonable contra interferencia dañina en una instalación residencial. Este equipo genera, usa y puede radiar energía de radiofrecuencia y, si no es instalado y usado de conformidad con las instrucciones, puede causar interferencia dañina a las radiocomunicaciones. Sin embargo, no hay garantía de que la interferencia no ocurrirá en una instalación en particular. Si este equipo causa interferencia dañina a la recepción de radio o televisión, lo cual puede ser determinado apagando y encendiendo el equipo, se sugiere al usuario tratar de corregir la interferencia mediante una o más de las medidas siguientes:

- Reoriente o reubique la antena receptora.
- Aumente la separación entre el equipo y el receptor.
- Conecte el equipo a una toma de corriente en un circuito diferente de aquél al que está conectado al receptor.
- Consulte al distribuidor o a un técnico de radio/TV experimentado para ayuda.

NOTA: el fabricante no es responsable por alguna interferencia de radio o TV causada por modificaciones no autorizadas a este equipo. Tales modificaciones podrían invalidar la autoridad del usuario para operar el equipo

Números de patente: 5,978,738; 6,076,044; 6,597,990

00309 INST 060712